

KOHDE:

SISÄLTÖ:

DET-1  
Läpivienti

teollisuuskatot

SAMPOKUJA 2  
08500 LOHJA

TYÖ NRO.

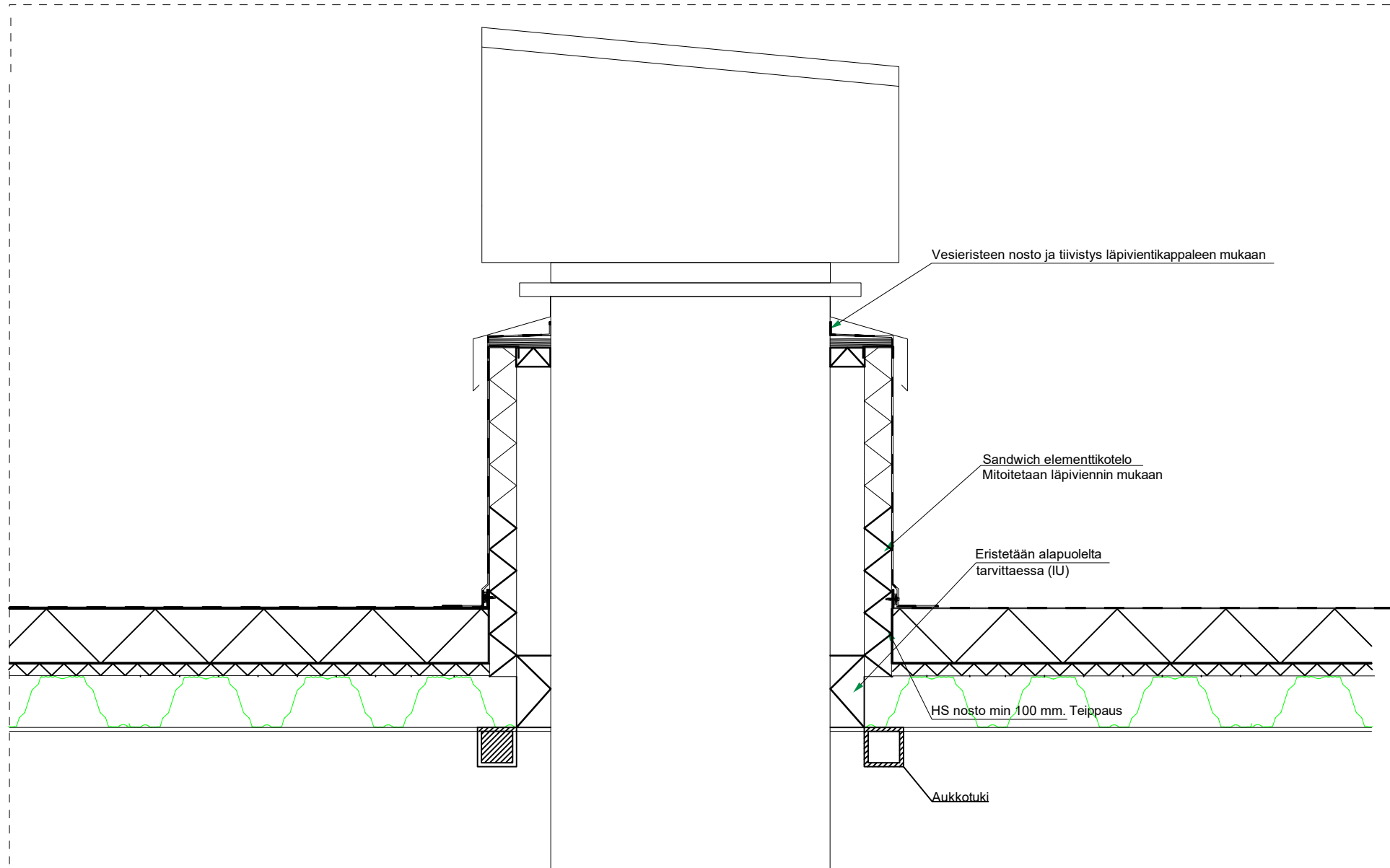
MITTAKAAVA:

PVM.

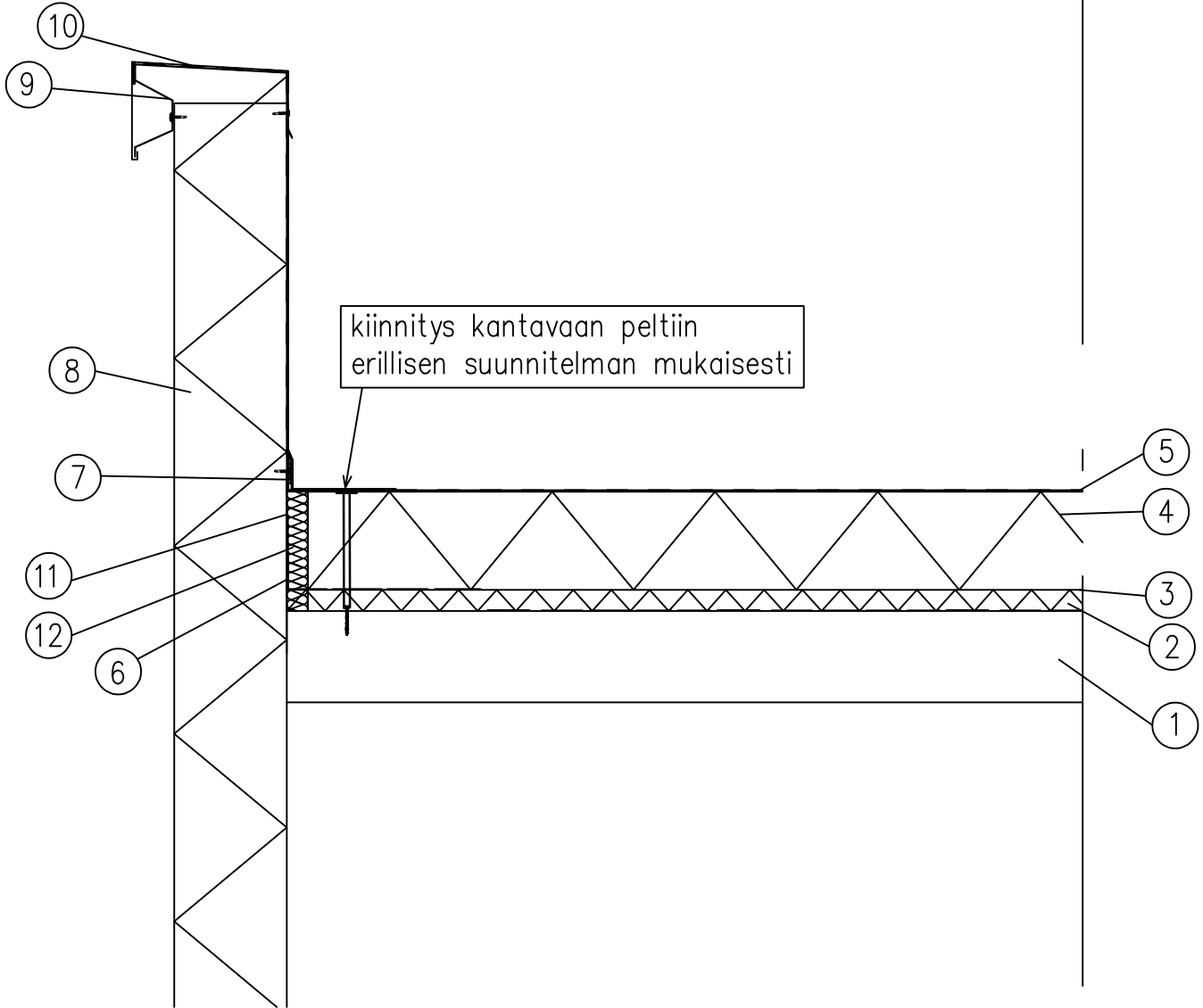
PIIRT.

10.4.2024

Mittakaava 1:10

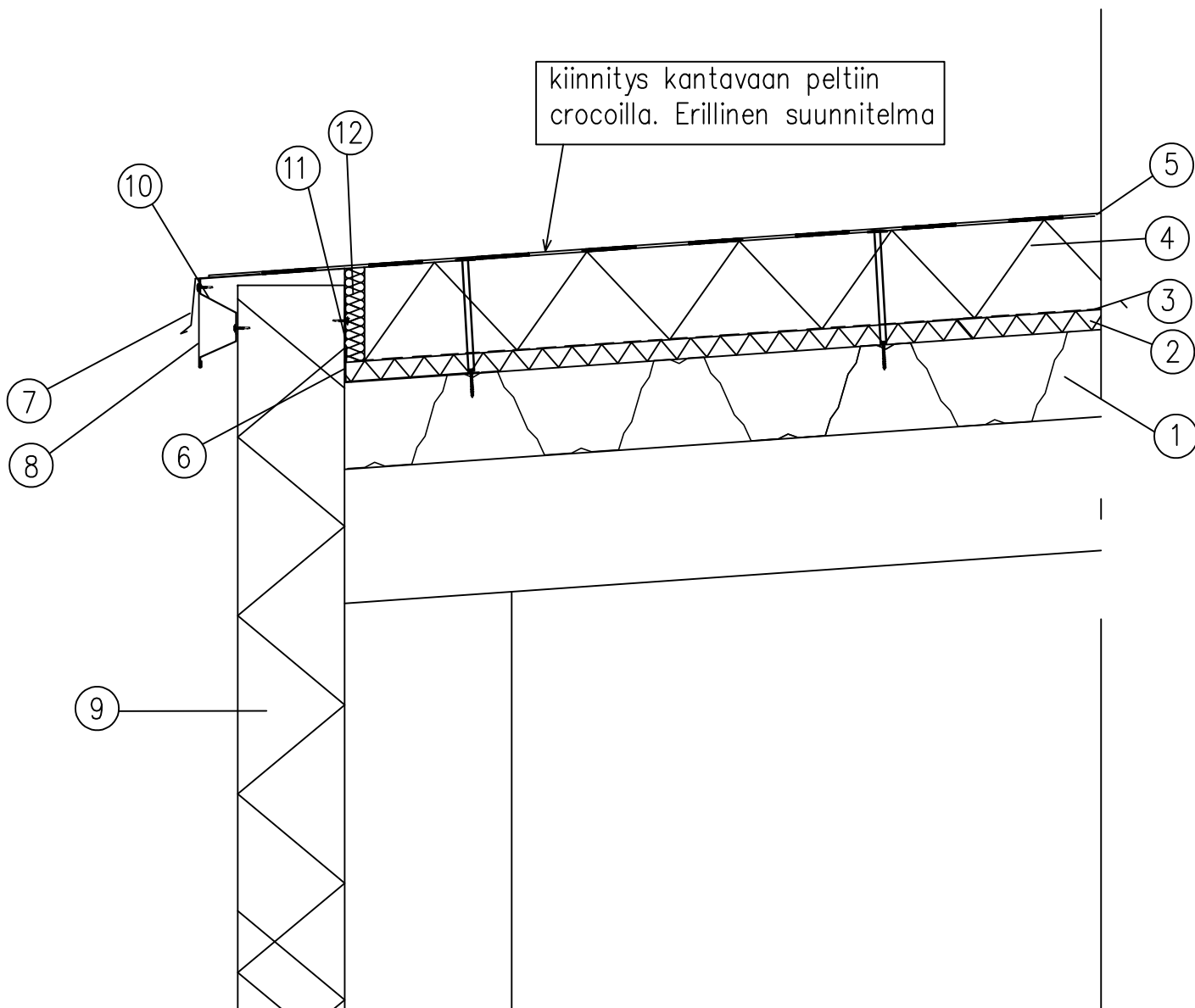


10.4.2024



- 1 Kantava profiilipelti T130M
- 2 Mineraalivilla 30mm
- 3 Höyrynsulkumuovi LDPE – 0,40 kuumailmahitsatuin saumoin
- 4 PIR eriste 135 mm
- 5 RENOLIT Alkorplan PVC-kate
- 6 L-pelti 50x200
- 7 Kiinnityslista, kiinnitys k/k 300
- 8 Julkisivuelementti
- 9 U-profiili seinäelementin yläpäässä
- 10 Räystään pintapelti
- 11 Höyrynsulun teippaus höyrynsulkuteipillä elementtiin
- 12 Pehmeä villa 30mm

10.4.2024



- 1 Kantava profiilipelti
- 2 Mineraalivilla 30mm
- 3 Höyrinsulkumuovi LDPE – 0,40 kuumailmahitsatuin saumoin
- 4 PIR eriste 135 mm
- 5 RENOLIT Alkorplan PVC-kate
- 6 L-pelti 50x200
- 7 Tippalista PVC
- 8 Otsapelti
- 9 Julkisivuelementti
- 10 Räystäspelti
- 11 Höyrinsulun teippaus höyrinsulkuteipillä elementtiin
- 12 Pehmeä villa 30mm